

Für Rückfragen stehen wir jederzeit gerne zur Verfügung



## Waldpflegekurs für Nadel- und Laubholz - Lehrgang für Waldbau

**Termin:**  
11.09.-15.09 2017

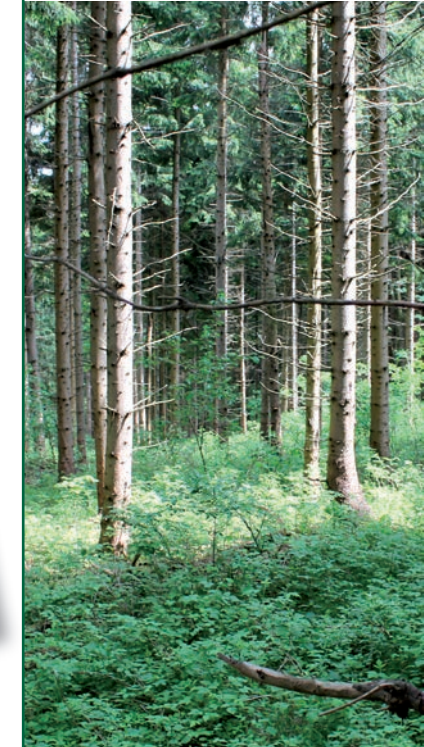


MIT UNTERSTÜTZUNG VON BUND, LÄNDERN UND EUROPÄISCHER UNION



**Förderhinweis:** Der Kurs wird Veranstalterseitig aus Mitteln des Österreichischen Programms für die Entwicklung des ländlichen Raums gefördert. Förderungen können für den folgenden Personenkreis gewährt werden: Personen, die eine LFBIS-Betriebsnummer angeben können, bei der Sozialversicherung der Bauern versichert sind (Nachweis - Auszug aus SVB Datenblatt), oder die einen Grundbuchauszug übermitteln, woraus der Besitz eines Waldes ersichtlich ist. Für alle anderen Personen wird der nicht geförderte Kursbeitrag verrechnet.

Veranstalter:  
Forstliche Ausbildungsstätte  
Ossiach des BFW



## Waldpflegekurs für Nadel- und Laubholz - Lehrgang für Waldbau

Zeitgerechte und richtige Waldpflege sichern stabile und ertragreiche Wälder. Was in welchen Waldentwicklungsstadien an Pflegearbeiten zu tun ist und was die wesentlichsten Kriterien für die Optimierung waldbaulicher Tätigkeiten sind, wird im Kurs gezeigt. Bei der Waldverjüngung werden die Weichen für die künftige Bestandsgeneration gestellt. Die Basis einer erfolgreichen, naturnahen Waldbaustrategie sind: Räumliche und zeitliche Ordnung der Verjüngungseinleitung, Organisation der Nutzung ernsterer Bestände. Wichtige Aspekte der künstlichen Verjüngung und der Naturverjüngung werden diskutiert.

Mit Hilfe von Bestandesmessungen und Kostenkalkulation werden die wirtschaftlichen Vorteile der Waldpflege im Nadel- und Laubwald gezeigt. Bei einer Exkursion wird die optimale Laubholzbewirtschaftung von der Verjüngung bis zur Vermarktung gezeigt.

**Termin:**  
11.09.-15.09 2017

**Anmeldung:**  
Forstliche Ausbildungsstätte  
Ossiach des BFW  
9570 Ossiach 21  
Tel.: (+43) 04243-2245-0  
Fax.: (+43) 04243 2245-55  
www.fastossiach.at  
>kurskalender

### Lehrinhalte

- Grundlagen der Standortskunde
- Waldentwicklungsphasen und Waldpflegemaßnahmen
- Jungwuchs- und Dickungspflege
- Auslesedurchforstung
- Baumartenspezifische Pflegekonzepte
- Formschnitt und Wertastung
- Kunstverjüngung, Kulturvorbereitung und Pflanzverfahren
- Naturverjüngungsverfahren und Verjüngungszeitpunkt
- Holzausformung und Vermarktungsmöglichkeiten

### Zielgruppe | Waldbesitzer; Forstleute Interessierte

Kursbeitrag pro Teilnehmer:	gefördert € 210,-	nicht gefördert € 420,-
Förderhinweis: siehe Rückseite		